



SEM-REV, LE SITE D'ESSAIS EN MER DE CENTRALE NANTES

ESSAIS EN MER

- > Zone d'essais d'1km² au large du Croisic
- > Autorisation pour les tests houlomoteur et éolien flottant
- > Tests à l'échelle 1
- > Raccordé au réseau électrique
- > Équipé d'un hub de connexion

4 AXES DE RECHERCHE

- > Environnement marin et impacts environnementaux
- > Tests des technologies Énergies Marines Renouvelables en conditions réelles
- > Transformation, transport et stockage d'énergie
- > Sécurité, sûreté, optimisation des opérations et maintenances, formation



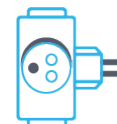
Profondeur d'eau :
32m à 36m LAT



Type de sol :
Sédimentaire (0.2-0.5mm)

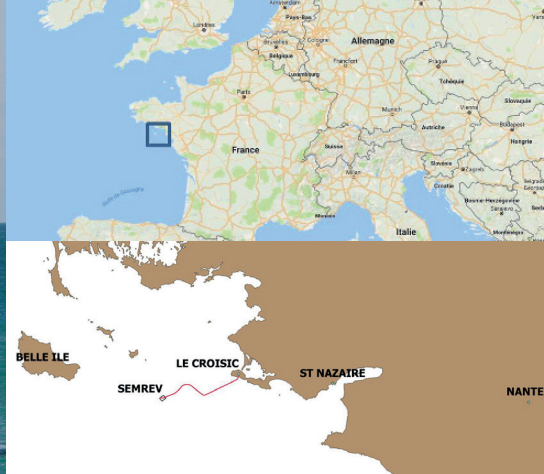


Câble d'export :
8MVA -20kV



3 connexions :
24 fibres optiques





SEM-REV, SITE D'ESSAIS EN MER

CARACTÉRISTIQUES TECHNIQUES

Instrumentation

- > Vagues : 3 bouées Datawell
- > Courant, marée : 2 systèmes ADCP
- > Vent : 2 bouées météo

Ressources environnementales

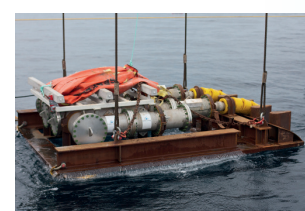
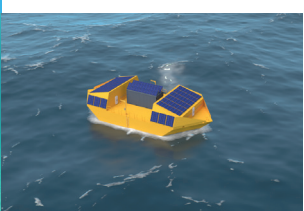
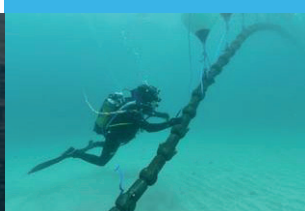
- > Marnage : 6,2 m
- > Vitesse de courant Max (10years) : 0,7 m/s
- > Énergie moyenne des vagues : 12 kW/m
- > Hauteur significative Extrême (Hs10 ans) : 8,3 m
- > Hauteur significative Extrême (Hs50 ans) : 9,6 m
- > Vitesse moyenne du vent : 7.5 m/s (1h, 10m)
- > Vent Extrême (50 ans) : 29 m/s (1h,10m)

FLOATGEN

1^{re} éolienne en mer installée en France. Le projet est porté par Ideol, Centrale Nantes et Bouygues Travaux Publics et baptisé FLOATGEN, nom donné à l'éolienne flottante de 2MW installée sur SEM-REV en 2017.

AUTRES PROJETS

- > Houlomoteur IHES, GEPS TECHNO
- > Génératrice innovante PywEC, Pytheas Technology
- > Coquilles en fontes, FMGC
- > Bouée connectée, Flex Sense
- > Câble dynamique de puissance, OMDYN, FEM



FAIRE DES TESTS AU SEM-REV

Plusieurs manières de financer votre campagne de test :

- > FORESEA, accès gratuit aux sites d'essais Nord-Européen pour tester des technologies EMR
- > MaRINET2, accès à 57 plateformes d'essais dans 13 pays européens
- > Programme d'Investissement d'Avenir

PARTENAIRES PROJETS

- > Bouygues TP, DMEC, EDF-EN, EMEC, FMGC, France Energies Marines, Geps Techno, Idéol, Ifremer, SBM Offshore, Smartbay, Université de Nantes.

PARTENAIRES OPÉRATIONNELS PRINCIPAUX

- > Artelia, Atlantique Scaphandre, Bourbon, Creocéan, Enedis, ETPO, HydroGroup, LeBéon Manufacturing, Orange, Silec, Valorem/Valémo.